



70年以上に渡って、独自の道を切り開いてきました。

1946年からペダルを作り続けてきた三ヶ島製作所・MKSペダル。65年以上前から採用している製法の材料に熱を加えずに、常温で金型を用いて塑性加工をする冷間鍛造は、熱間鍛造品と比べて精度と耐摩耗性が向上することが特徴です。金型や素材に大きな負荷がかかるためすべての面で手間や高い技術、経験が必要とされる加工法だが、MKSペダルの心臓部ともいえる芯棒は自社での冷間鍛造生産を行っています。それにより、回転性能が良く、耐久性に優れたペダルを実現しています。

自社での熱処理による品質管理。

材料を硬くして、耐摩耗性や引張強さ、疲労強度の向上を目的とする熱処理。三ヶ島製作所では自社に炉を完備し焼入・焼戻しを行い品質を管理。これにより表面は硬く中心部は粘りのある耐久性の高いペダル芯棒が作られます。ペダル芯棒のみならずワン、玉押しなども一貫して製造することができ、製品の精度や耐久性を高次元で徹底管理しています。

こだわりの素材のアルミボディ。

MKSペダルに使用されるアルミダイキャストボディはすべて「ADC6」という素材を採用しています。アルミダイキャストの生産量のうち、およそ90%以上と言われている一般材「ADC12」と比べ、成形が難しく高い技術を要しますが、「ADC6」は耐衝撃性、耐蝕性に優れています。そのためMKSペダルは壊れにくく丈夫で、長いあいだ光沢を保つボディとなっています。

プロ競輪選手の足元を支える唯一のメーカー。

日本の競輪は、運営する公益財団法人が定めた厳しい基準をクリアし「NJS認定」を受けた部品しか使用することができません。競輪用自転車ペダルに認定されているのは現在、三ヶ島製作所・MKSペダルのみになります。約2400人(2023年現在)すべてのプロ競輪選手の足元をMKSペダルが支えています。

最後の仕上げはひとつひとつ人の手で行われます。

NJS認定の最高級品はひとつひとつ手で組み立てられ、0.03mmまでの極薄スペーサーを使用して調整しており、どこまでも廻る回転性能を実現しています。また、自社開発の専用組立機を使用し、自動でグリス注入や構成部品の組付けが行われます。徹底した制御で安定したペダルを作られますが、最後はもちろん人の手でひとつひとつ調整・検品を行っています。

自動車部品生産との相乗効果。

鍛造、プレスから切削、熱処理、バレル研磨、溶接、組立まで自社で一貫した生産が可能な三ヶ島製作所。ペダル生産で培った幅広い技術と設備により、近年は可動式ヘッドレストをはじめとするシート関連の自動車部品の生産も受注しています。ISO9001・2015の認定を取得しており、これはペダルの生産にも反映され、厳しい品質管理のもと、安心安全で確かなものづくりを行っています。

MKS®

59TH Edition



MKS®

MIKASHIMA INDUSTRIAL CO., LTD

www.mkspedal.com

www.facebook.com/mkspedal

www.instagram.com/mkspedal

www.twitter.com/mkspedal

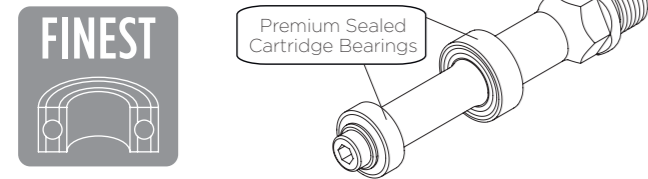
359-1166, 1738 Kojiya, Tokorozawa, Saitama, Japan

TEL:04-2948-1261

MIKASHIMA INDUSTRIAL CO., LTD

2024

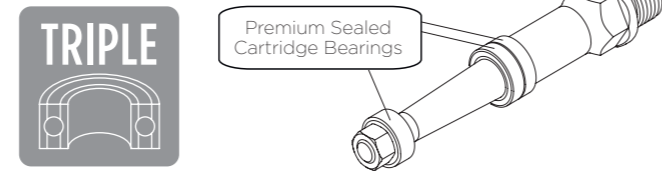
最高級回転性能シールドベアリング Finest Sealed Bearings



回転性能 ★★★★★
軽量性 ★★★★★
メンテナンス性 ★★★

ひとつひとつ手組で調整を行い、極限までガタつきをなくした最高級ベアリングシステム

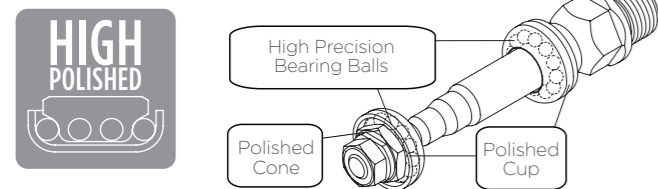
トリプルシールドベアリング Triple Sealed Bearings



回転性能 ★★★★★
軽量性 ★★★★★
メンテナンス性 ★★★

3つのシールドベアリングで荷重を分散させることによりなめらかな回転かつ耐久性を保持したシステム

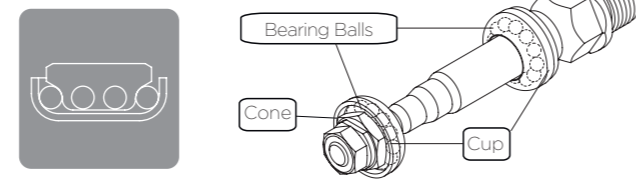
高回転性能カップ&コーンベアリング High Polish Cup & Cone



回転性能 ★★★★★
軽量性 ★★★★★
メンテナンス性 ★★★★★

よりなめらかな回転性能のためにカップやコーンなど玉当たり部分にまで研磨を施したハイスベック仕様

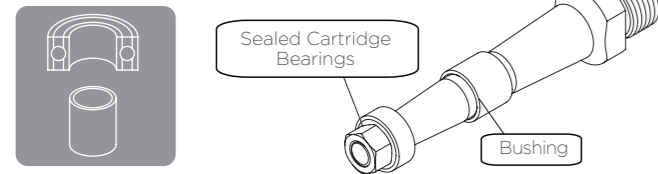
カップ&コーンベアリング Cup & Cone



回転性能 ★★★★★
軽量性 ★★★★★
メンテナンス性 ★★★★★

シンプルな構造のため耐久性が高く、メンテナンスに優れるのが特徴

シールドベアリング&ブッシュ Sealed & Bushing



回転性能 ★★★
軽量性 ★★★★★
メンテナンス性 ★★★

先端にシールドベアリング、根元にはブッシュを採用し軽量・コンパクト化を重視したシステム

Ezy仕様あり



扱いやすさ ★★★★★
軽量性 ★★★★★
剛性 ★★★★★

Ezy Superior仕様あり



扱いやすさ ★★★★★
軽量性 ★★★★★
剛性 ★★★★★

トゥクリップ 装着可能ペダル



トゥクリップ 装着推奨ペダル



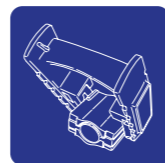
1/2インチ芯棒仕様あり



クリップレスペダル



折り畳みペダル



NJS認定品



収納・車載に



使い分けに



輪行に

Ezy

特許取得のクイックリリースペダルシステム「Ezy」は現在8モデルに取り扱いがあります。



Ezyは、一度取り付ければ、輪行や収納の際などにペダルを工具なしで素早く着脱することができます。特に、折りたたみ自転車やトラベルバイクのアップグレードとして人気があり、スペースを取らせることなく乗り心地を飛躍的に向上させることができます。Ezyは、走行時に機構をロックするために付属のストッパーを取り付ける必要があります。

- UX-D Ezy
- US-S Ezy
- Compact Ezy
- CYGMA Ezy
- MT-E Ezy
- PROMENADE Ezy
- UB-LITE Ezy
- AR-2 Ezy
- UX-D one sided Ezy
- PROMENADE one sided Ezy
- CYGMA one sided Ezy
- Compact one sided Ezy

Ezy Superior

Ezyより派生した特許取得のクイックリリースペダルシステム「Ezy Superior」は現在13モデルに取り扱いがあります。



Ezy Superiorは、一度取り付ければ、輪行や収納の際などにペダルを工具なしで素早く着脱することができます。特に、折りたたみ自転車やトラベルバイクのアップグレードとして人気があり、スペースを取らせることなく乗り心地を飛躍的に向上させることができます。

- Allways Ezy Superior
- US-L Ezy Superior
- Sylvan Touring Next Ezy Superior
- Sylvan Stream Next Ezy Superior
- Sylvan Road Next Ezy Superior
- Sylvan Track Next Ezy Superior
- TOURING-LITE Ezy Superior
- Urban Platform Ezy Superior
- LAMBDA Ezy Superior
- GAMMA Ezy Superior
- Pretzel Ezy Superior
- ESPRIT Ezy Superior
- Panamax Ezy Superior
- Sylvan Touring Next One Sided Ezy Superior
- TOURING-LITE One Sided Ezy Superior



FD-7 WIDE

FD-7 (→P16) の折りたたみ機構を踏襲しつつ、トレッド長を109.7mmに延長したMKS史上最大の折り畳みペダル。

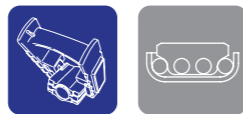
突起がペダルの外側と内側に設けられており、荒れた路面や雨天時でも優れたグリップ力を発揮します。耐久性能はFD-7によって実証済みで、長持ちするペダルとして折りたたみ自転車などのアップグレードに最適です。

ペダルの折り畳み方:

1. 本体中央のボタンを押します。
2. ケージを任意の方向に倒します。

ペダルの戻し方:

1. ケージをカチッと音がするまで押し上げます。



¥8,316 (税込)

BODY	STEP	WEIGHT	COLOR
アルミ合金	両面踏み	562g	■ Silver ■ Black

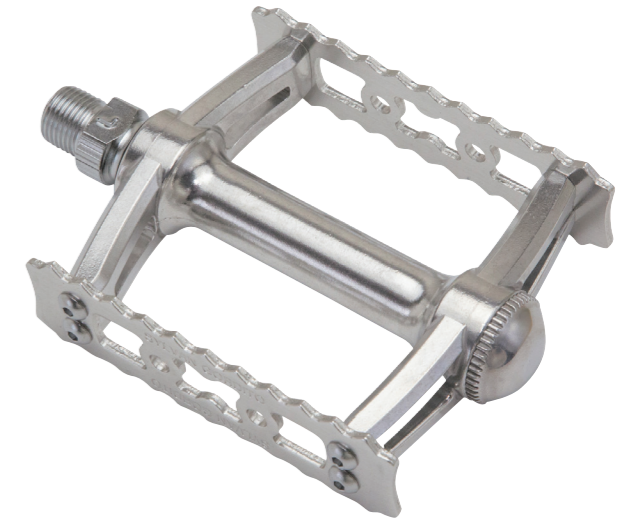


SYLVAN GORDITO

Gorditoはスペイン語でぽっちゃりという意味を持ちます。幅94mm、長さ85mmの踏み面はSylvanシリーズ中最大となり、トレッキングシューズなどの比較的大きなソールでもしっかりと足を預けることが可能です。

メンテナンス性の良いカップ&コーンベアリングを採用しており、長期にわたってご愛用頂けます。

側板はネジにより固定されているため、側板が傷んだ場合には補修パーツとしてお取り寄せ頂き、交換が可能です。シルバーと、ブラックの2種類がラインアップされています。



¥6,006 (税込)

BODY	STEP	WEIGHT	COLOR
アルミ合金	両面踏み	430g	■ Silver ■ Black



PRETZEL / EZY SUPERIOR

グラベルなど多用途に向けたペダルとして人気のGAMMA (→P10) よりも更に幅広い踏み面を確保するため、大きなC字型のアルミダイカストパーツを組み込んだペダルPretzel。

8ヶ所に設置されたスチール製のM4スパイクピンと、ペダル中心に向かってわずかに凹状になったコンケーブ設計により、滑りにくく安定した踏み面を確保しています。リフレクターを内蔵しており、グラベルライドだけでなく街乗りにも適しています。

カラーはバレルポリッシュによるシルバーと、カチオン塗装によるブラックの2種類がラインアップされています。



Normal: ¥7,161 (税込)
Ezy Superior: ¥12,936 (税込)

BODY	STEP	WEIGHT	COLOR
アルミ合金	両面踏み	530g Ezy Superior 593g	■ Silver ■ Black



SEAHORSE

滑らかな曲線を意識しながらペダルボディをデザイン。その見た目からSeahorse (タツノオトシゴ) という名を付けました。

ペダルボディが軸から4mmほど前方にオフセットしており、ステップに母指球が程よく収まります。ボディと一体型のピンで程よいグリップ感を実現。とくにスニーカー使用時に真価を発揮します。

幅72mm、長さ93mmと広い踏み面でありながら、重量は340gと軽量です。ボディには幅4.2mm、長さ26mmの横穴がありペダルストラップを通すことが可能です。前後のリフレクターにより、夜間の視認性を高めます。

カラーはバレルポリッシュによるシルバーと、カチオン塗装によるブラックの2種類がラインアップされています。



¥4,840 (税込)

BODY	STEP	WEIGHT	COLOR
アルミ合金	両面踏み	340g	■ Silver ■ Black



THE SYLVAN LINE

■1979年にリリースされて以来、SYLVANシリーズは現在でもMKSのベストセラーであり続けています。色褪せないスタイリングがユーザーを魅了し続け、40年以上に渡って作り続けたことで長寿命であることを証明しました。SYLVANシリーズは現在、SYLVAN、SYLVAN NEXT、SYLVAN NEXT Ezy Superiorの3つのグレードがラインナップされています。舗装路やちょっとした荒れ道にも対応するように設計されており、用途に応じてROAD、TRACK、TOURING、STREAMの4つのタイプをご用意しています。



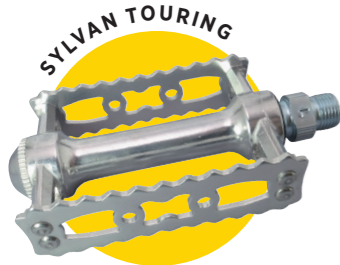
Sylvan Road

小型なアルミ合金ボディを使用。ペダルの末端へ向かうにつれて湾曲していく一体型の側板が特徴で、十分な踏み面積とコーナリング時の地面とのクリアランスを確保しているロード向けペダルです。側板に歯形状はなく基本的にフラットなので、このペダルにはトゥクリップやストラップの装着を推奨します。



Sylvan Track

SYLVAN ROADと同じ小型なボディが使われていますが、SYLVAN ROADよりも短い2枚の側板が使われており、よりコーナリング時の地面とのクリアランスを確保しています。SYLVAN TRACKは、ベロドロームの急なバンクでの使用を想定して設計されていますが、ロードでも快適に使用できます。側板とシューズの接触面はフラットで、このペダルにはトゥクリップとストラップの装着を推奨します。



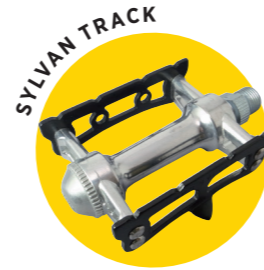
Sylvan Touring

SYLVANシリーズで最大の面積(94×63mm)を持つ。これにより様々な足のポジションを取ることができ、ゆったりと乗ることができます。両面踏みでありながら、トゥクリップやストラップを装着することが可能です。側板はやさしい波形状で、靴を痛めにくく様々な靴に対応します。その名の通り、ツーリングに最適なペダルです。



Sylvan Stream

SYLVAN TRACKとはほぼ同じサイズですが、両面踏みで、側板はグリップ力を高めるためにすこし鋭利な歯形状になっています。SYLVAN STREAMもまた、トゥクリップやストラップを装着することが可能です。コンパクトなルックスで街乗り用途としておすすめです。



Sylvan Series

社内製冷間鍛造の芯棒と、高品質のアルミ製ペダルボディが特徴のクラシックなペダルです。側板はカシメ加工により締結されています。SYLVANシリーズはすべて、トゥクリップとストラップに対応しており、調整可能なカップ&コーンベアリングを採用しています。クロームメッキの芯棒を包むペダルボディはADC6アルミ合金特有の輝きを放ちます。側板はシルバーとブラックをご用意しております。SYLVANシリーズは、過去40年以上に渡って、サイクリストから不動の支持を誇ってきました。



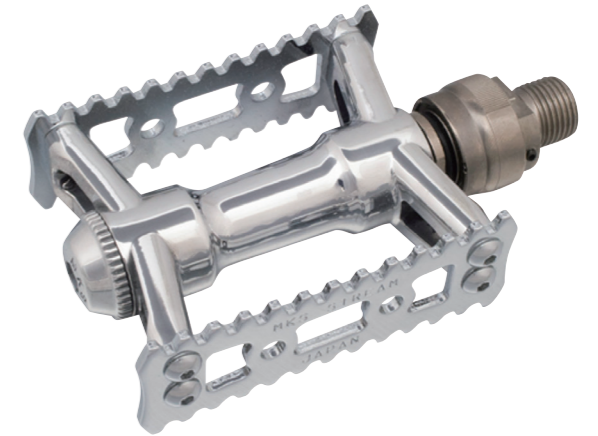
Sylvan NEXT Ezy Superior

すべてのSYLVAN NEXTシリーズペダルは、特許取得済みの第二世代クイックリリースペダルシステム「Ezy Superior」をご用意しております。一度取り付ければ、輪行や収納の際などにペダルを工具なしで素早く脱着することができ、特に折りたたみ自転車やトラベルバイクのアップグレードとして人気があります。脱着可能な軸構造を除き、ボディや側板の仕様は右上記載のSYLVAN NEXTシリーズと同じものとなります。



Sylvan NEXT Series

SYLVAN NEXTシリーズは、SYLVANの伝統的なスタイルを継承しながら、側板の固定方法とベアリングのスペックをアップグレードした新シリーズです。本シリーズは、SYLVANシリーズよりも軽量でありながら、メンテナンスフリーで驚くほどなめらかな回転のトリプルシールドベアリングを搭載しています。抵抗の少ないベアリングはペダリング効率を向上させるので、長距離走行に適しています。SYLVANシリーズの側板はカシメで締結されていますが、SYLVAN NEXTの側板はネジによる締結のため、交換やカスタマイズが可能です。ペダルボディはバフ研磨で鏡面仕上げになっており、美しい外観が目を引き付けます。



製品名	ベアリングの種類	ペア重量	Black JAN Code	Silver JAN Code
Sylvan Touring	Cup and Cone	391g	4560369001095	4560369001088
Sylvan Road	Cup and Cone	360g	4560369001057	4560369001040
Sylvan Track	Cup and Cone	343g	4560369001071	4560369001064
Sylvan Stream	Cup and Cone	343g	4560369001118	4560369001101
Sylvan Touring NEXT	Triple Sealed Bearing	338g	4560369004492	4560369004300
Sylvan Road NEXT	Triple Sealed Bearing	330g	4560369004522	4560369004331
Sylvan Track NEXT	Triple Sealed Bearing	318g	4560369004546	4560369004355
Sylvan Stream NEXT	Triple Sealed Bearing	318g	4560369004560	4560369004423
Sylvan Touring NEXT Ezy Superior	Triple Sealed Bearing	393g	4560369004508	4560369004317
Sylvan Road NEXT Ezy Superior	Triple Sealed Bearing	385g	4560369004539	4560369004348
Sylvan Track NEXT Ezy Superior	Triple Sealed Bearing	373g	4560369004553	4560369004362
Sylvan Stream NEXT Ezy Superior	Triple Sealed Bearing	373g	4560369004577	4560369004430
Sylvan Touring NEXT Ezy Superior (片側のみEzy Superior仕様)		364g	詳しくはお問い合わせください。	
Ezy Superior Adapter (アダプター単体部品)			4560369000043	
SYLVANシリーズは、芯棒1/2インチ仕様もご用意しております。詳細につきましては、お問い合わせください。				

SYLVAN ROAD

小型なアルミ合金ボディを使用。ペダルの末端へ向かうにつれて湾曲していく一体型の側板が特徴で、十分な踏み面積とコーナリング時の地面とのクリアランスを確保しているロード向けペダルです。



-  TRIPLE
-  装着推奨
-  1/2 INCH

(+ ¥ 350) ¥ 4,851 (税込)

BODY	STEP	WEIGHT	COLOR
アルミ合金	片面踏み	360g	■ Silver ■ Black

SYLVAN TRACK

SYLVAN ROADより短い2枚の側板を採用しており、よりコーナリング時の地面とのクリアランスを確保しているペダルです。ベロドロームの急なバンクでの使用を想定して設計されていますが、ロードでも快適にご使用いただけます。



-  TRIPLE
-  装着推奨
-  1/2 INCH

(+ ¥ 350) ¥ 4,851 (税込)

BODY	STEP	WEIGHT	COLOR
アルミ合金	片面踏み	343g	■ Silver ■ Black

SYLVAN TOURING

愛され続けて45年。SYLVANシリーズで最大の踏み面積を有します。靴底を痛めにくく様々な靴に対応します。その名の通り、ツーリングに最適なペダルです。



-  TRIPLE
-  装着可能
-  1/2 INCH

(+ ¥ 350) ¥ 5,082 (税込)

BODY	STEP	WEIGHT	COLOR
アルミ合金	両面踏み	391g	■ Silver ■ Black

SYLVAN STREAM

SYLVAN TRACKとほぼ同じサイズですが、両面踏みで、側板はグリップ力を高めるために鋭利な歯型になっています。コンパクトなルックスで街乗り用途としておすすめです。



-  TRIPLE
-  装着可能
-  1/2 INCH

(+ ¥ 350) ¥ 4,851 (税込)

BODY	STEP	WEIGHT	COLOR
アルミ合金	両面踏み	343g	■ Silver ■ Black

SYLVAN ROAD NEXT / EZY SUPERIOR

SYLVAN ROADのアップグレードバージョンで、ベアリングと細部の仕上げがグレードアップされています。踏み面積とコーナリング時の地面とのクリアランスを確保しているロード向けペダルです。Ezy Superior仕様もご用意しています。



-  TRIPLE
-  装着推奨
-  OPTIONAL

Normal: ¥ 9,130 (税込)
Ezy Superior: ¥ 13,750 (税込)

BODY	STEP	WEIGHT	COLOR
鏡面仕上げ アルミ合金	片面踏み	330g Ezy Superior 385g	■ Silver ■ Black

SYLVAN TRACK NEXT / EZY SUPERIOR

SYLVAN TRACKのアップグレードバージョンで、ベアリングと細部の仕上げがグレードアップされています。短い側板が特徴のトラック向けペダルです。Ezy Superior仕様もご用意しています。



-  TRIPLE
-  装着推奨
-  OPTIONAL

Normal: ¥ 9,130 (税込)
Ezy Superior: ¥ 13,750 (税込)

BODY	STEP	WEIGHT	COLOR
鏡面仕上げ アルミ合金	片面踏み	318g Ezy Superior 373g	■ Silver ■ Black

SYLVAN TOURING NEXT / EZY SUPERIOR

SYLVAN TOURINGのアップグレードバージョン。驚くほど前らかな回転性能と、取り外し可能な側板が特徴です。Ezy Superior仕様は特にツーリングバイクに最適なペダルとなっています。



-  TRIPLE
-  装着可能
-  OPTIONAL

Normal: ¥ 9,130 (税込)
Ezy Superior: ¥ 13,750 (税込)

BODY	STEP	WEIGHT	COLOR
鏡面仕上げ アルミ合金	両面踏み	338g Ezy Superior 393g	■ Silver ■ Black

SYLVAN STREAM NEXT / EZY SUPERIOR

SYLVAN STREAMのアップグレードバージョンで、ベアリングと細部の仕上げがグレードアップされています。両面踏みで鋭利な歯型が特徴の街乗り向けペダルです。Ezy Superior仕様もご用意しています。



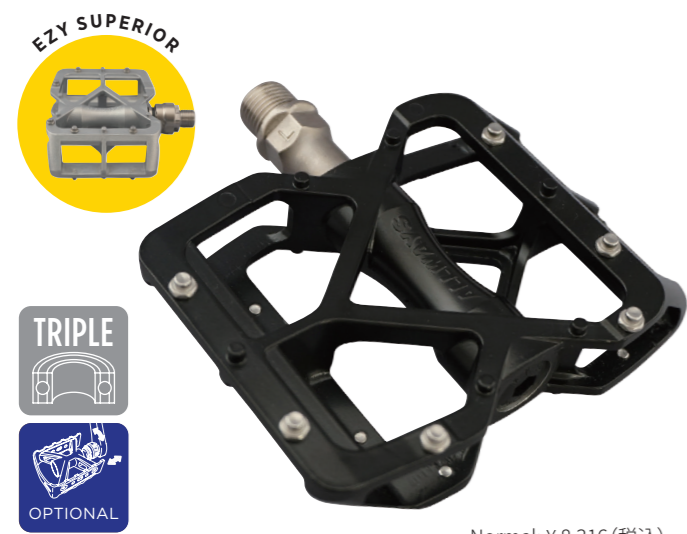
-  TRIPLE
-  装着可能
-  OPTIONAL

Normal: ¥ 9,130 (税込)
Ezy Superior: ¥ 13,750 (税込)

BODY	STEP	WEIGHT	COLOR
鏡面仕上げ アルミ合金	両面踏み	318g Ezy Superior 373g	■ Silver ■ Black

ALLWAYS / EZY SUPERIOR

あらゆるジャンルのサイクリングで使うことのできる懐の広いペダル。ゆったりとした大きな踏み面積、交換可能なピン、トリプルシールベアリング、軽量ボディを備えたALLWAYSは、サイクリングの利便性を大幅に向上させます。



BODY	STEP	WEIGHT	COLOR
アルミ合金	両面踏み	381g Ezy Superior 436g	■ Silver ■ Black

Normal: ¥ 8,316 (税込)
Ezy Superior: ¥ 12,936 (税込)

LAMBDA / EZY SUPERIOR

Rivendell Bicycle Worksと共同でデザインされたユニークな両面踏みペダルです。大きなC字型のステップには、タコの吸盤をイメージした突起があり、グリップを發揮します。



BODY	STEP	WEIGHT	COLOR
アルミ合金	両面踏み	420g Ezy Superior 483g	■ Silver ■ Black

Normal: ¥ 6,006 (税込)
Ezy Superior: ¥ 11,781 (税込)

COMPACT / EZY

1ペア233g。MKS最軽量の押出成形CNC削り出しペダルです。シールド&プッシュベアリング採用のため衝撃に強く、軽量化にも貢献しています。Ezy仕様は特に折りたたみ自転車などに最適です。

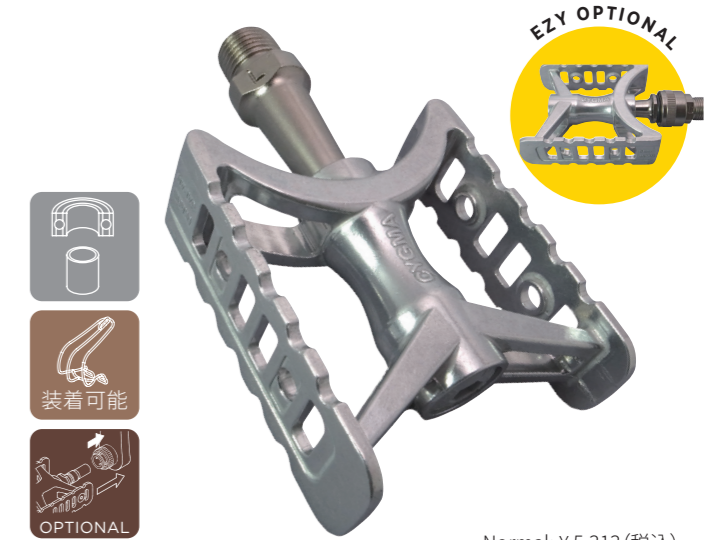


BODY	STEP	WEIGHT	COLOR
押出成形 CNC削り出し アルミ合金	両面踏み	233g Ezy 303g	■ Grey ■ Black

Normal: ¥ 11,660 (税込)
Ezy: ¥ 14,300 (税込)

CYGMA / EZY

街乗りや軽めのサイクリングにおすすめです。CYGMAはアルミ鋳造成形でありながら、押出成形CNC削り出しのCompactとほぼ変わらない重量を実現しています。



BODY	STEP	WEIGHT	COLOR
アルミ合金	両面踏み	240g Ezy 310g	■ Silver

Normal: ¥ 5,313 (税込)
Ezy: ¥ 10,054 (税込)

GAMMA

Rivendell Bicycleと共同でデザインしたGAMMAは、LAMBDAで使用されているペダルボディと新しいステップを組み合わせて作られ、よりグリップを高めたペダルです。GAMMAには片側8本の交換可能なスパイクピンが付いており、抜群の安定性を実現しています。

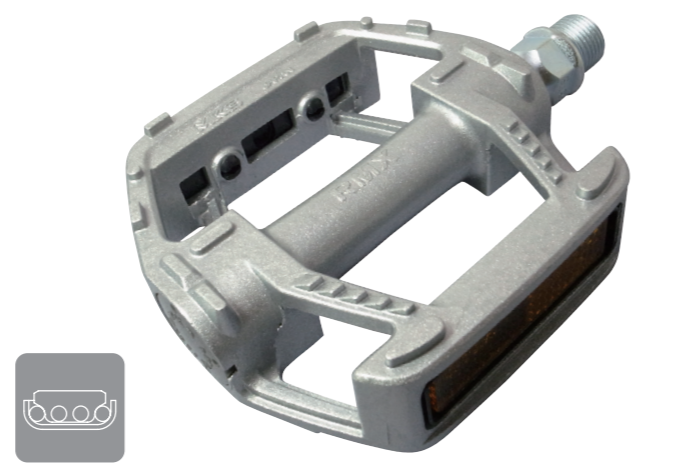


BODY	STEP	WEIGHT	COLOR
アルミ合金	両面踏み	450g Ezy Superior 513g	■ Silver ■ Black

Normal: ¥ 7,161 (税込)
Ezy Superior: ¥ 12,936 (税込)

RMX

スニーカーで街中を走ることを想定してデザインされたRMX。正方形に近いシルエットの広い踏み面は、加重を均等に分散させ、快適性を高めてくれます。VANSなどの平らなソールのシューズとの相性が良く、角度をつけたロープロファイルトレッドを採用しているので、靴を傷めずに安定した走りを実現します。



BODY	STEP	WEIGHT	COLOR
アルミ合金	両面踏み	384g	■ Cosmic Silver

¥ 3,927 (税込)

CT-LITE

カップ&コーンベアリングを採用したエントリーユーザーへ向けたスポーツペダルで、カラーはシルバーとブラックの2色が展開されています。トゥクリップやハーフクリップとも互換性があり、コストパフォーマンスに優れたペダルです。



BODY	STEP	WEIGHT	COLOR
アルミ合金	両面踏み	343g	■ Silver ■ Black

¥ 3,696 (税込)

IC-LITE

CT-LITEにリフレクターを搭載したデザインのエントリーユーザー向けスポーツペダルです。夜間での走行時などに視認性を高め、安全へ貢献してくれます。



BODY	STEP	WEIGHT	COLOR
アルミ合金	両面踏み	365g	■ Silver ■ Black

¥ 3,927 (税込)

PROMENADE / EZY

交換可能なアルミ製側板を使用。コンパクトなデザインのアルミボディを採用し、SYLVAN TOURINGと比較して約85gの軽量化を実現しています。側板とシューズの接触面はフラットで、シューズを痛めにくい仕様になっています。

EZY OPTIONAL



Normal: ¥ 4,972 (税込)
Ezy: ¥ 9,933 (税込)

BODY	STEP	WEIGHT	COLOR
アルミ合金	両面踏み	304g	■ Titanium
		Ezy	■ Black
		355g	

UB-LITE / EZY

PROMENADEの側板をU字に一体化させたデザインを採用し、踏み幅を広く確保しています。SYLVAN TOURINGと比較して約75gの軽量化を実現しています。転倒時にはペダル本体への衝撃を軽減します。

EZY OPTIONAL



Normal: ¥ 4,972 (税込)
Ezy: ¥ 9,933 (税込)

BODY	STEP	WEIGHT	COLOR
アルミ合金	両面踏み	314g	■ Silver
		Ezy	■ Black
		365g	

TOURING-LITE

ベアリング摺動部に研磨を施し、更に真円度や硬度に優れるクロム球を採用しています。定期的なメンテナンスをすることにより半永久的にお使いいただけます。



¥ 7,051 (税込)

BODY	STEP	WEIGHT	COLOR
アルミ合金	両面踏み	320g	■ Silver
			■ Black

TOURING-LITE SHORT / EZY SUPERIOR

ベアリング摺動部に研磨を施し、更に真円度や硬度に優れるクロム球を採用しています。定期的なメンテナンスをすることにより半永久的にお使いいただけます。

前述のTOURING-LITEより側板が7mm短いモデルです。

EZY SUPERIOR



Normal: ¥ 7,051 (税込)
Ezy Superior: ¥ 12,012 (税込)

BODY	STEP	WEIGHT	COLOR
アルミ合金	両面踏み	312g	■ Silver
		Ezy Superior	■ Black
		375g	

ESPRIT / EZY SUPERIOR

直線的なデザインが多く取り入れられたペダル。コの字の側板で囲われた踏み面はクランクからやや離れた仕様で、悪路での乗り心地を安定させます。

EZY SUPERIOR



Normal: ¥ 5,203 (税込)
Ezy Superior: ¥ 11,550 (税込)

BODY	STEP	WEIGHT	COLOR
アルミ合金	両面踏み	352g	■ Titanium
		Ezy Superior	
		415g	

MT-E / EZY

トゥクリップとストラップを装着して使用することを前提としたアルミダイカスト製ペダル。片面踏みを想定していますが、クリップを使わない時のために裏面にも補助的な踏み面が設けられています。

EZY OPTIONAL



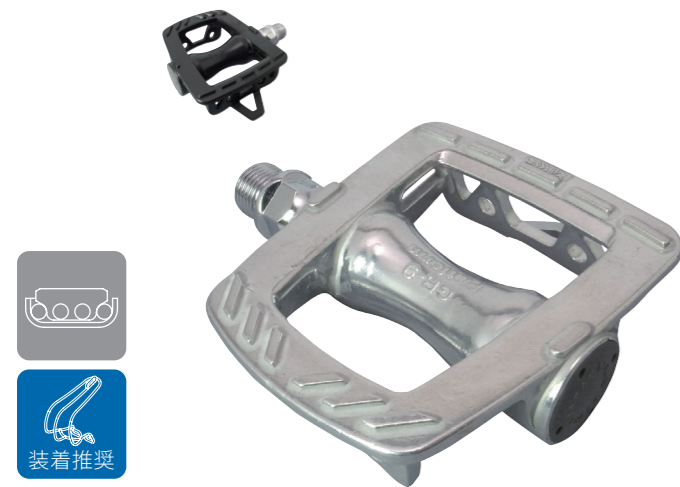
Normal: ¥ 3,586 (税込)
Ezy: ¥ 9,702 (税込)

BODY	STEP	WEIGHT	COLOR
アルミ合金	両面踏み	323g	■ Silver
		Ezy	■ Black
		374g	



GR-9

柔らかいソールのシューズと相性の良い平らな踏み面を持つ片面踏みのペダルです。街乗りやツーリングライドを想定して設計されています。大きめのシューズを履くライドではGR-10もおすすです。



BODY	STEP	WEIGHT	COLOR
アルミ合金	片面踏み	299g	■ Silver ■ Black

¥ 3,696 (税込)

URBAN PLATFORM / EZY SUPERIOR

トリプルシールドベアリングを採用した片面踏みペダルです。大きな蹴返しがあるデザインが特徴で、GRシリーズよりも横幅が広がっています。



BODY	STEP	WEIGHT	COLOR
アルミ合金	片面踏み	310g Ezy Superior 365g	■ Silver ■ Black

Normal: ¥ 6,237 (税込)
Ezy Superior: ¥ 10,857 (税込)

GR-10

柔らかいソールのシューズと相性の良い平らな踏み面を持つ片面踏みのペダルです。街乗りやツーリングライドを想定して設計されています。小さめのシューズを履くライドではGR-9もおすすです。



BODY	STEP	WEIGHT	COLOR
アルミ合金	片面踏み	340g	■ Silver ■ Black

¥ 3,927 (税込)

AR-2 / EZY

クイル型のロード向けペダルです。手前側に歪んだアーチを描く側板の独特なデザインは、他のクイル型ペダルと比較すると、わずかに踏み位置を外側に取ることができます。



BODY	STEP	WEIGHT	COLOR
アルミ合金	片面踏み	293g Ezy 344g	■ Silver ■ Black

Normal: ¥ 3,696 (税込)
Ezy: ¥ 9,823 (税込)

SUPREME

限られた人数のMKSの熟練者が、ひとつひとつ手組みで組み立てと調整を行う、最高性能のフラッグシップモデル。トラック競技用に設計されており、NJSマークの刻印が彫られ、競輪選手などトラック競技で多く使われています。



BODY	STEP	WEIGHT	COLOR
鏡面仕上げ アルミ合金	片面踏み	294g	■ Silver ■ Black

¥ 17,600 (税込)

ROYAL NUEVO

軽量かつめらかな回転のトラック競技用に設計されたNJS認定のペダルですが、その他のバイクにも最適なペダルです。踏み面が芯棒の根元側に位置しているため、ペダルの摺りが少ないのに加え、コーナリング時の地面とのクリアランスを稼げます。



BODY	STEP	WEIGHT	COLOR
鏡面仕上げ アルミ合金	片面踏み	297g	■ Satin-Silver

¥ 14,300 (税込)

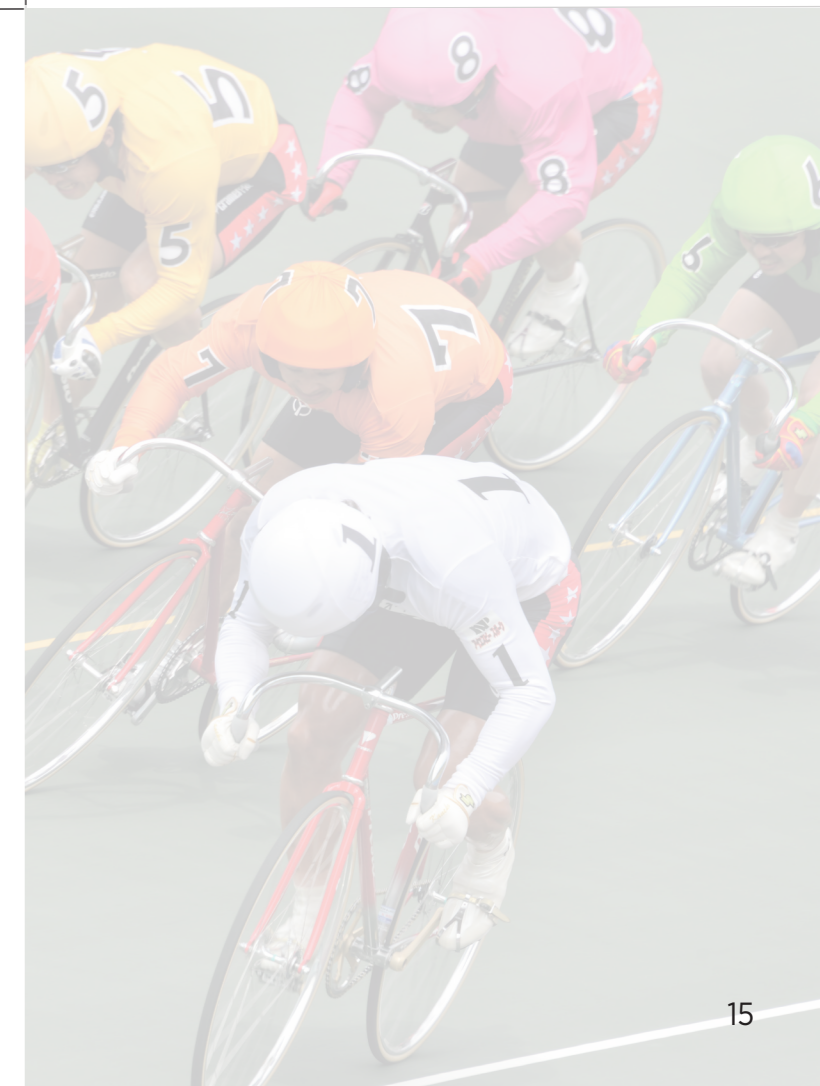
RX-1

トラック競技用のペダルの中で、最も軽量のペダルです。NJSマークの刻印が彫られており、1985年に発売されて以来、いまま変わらず日本の競輪選手に人気を博しています。



BODY	STEP	WEIGHT	COLOR
鏡面仕上げ アルミ合金	片面踏み	281g	■ Black

¥ 15,950 (税込)



US-L / EZY SUPERIOR

独自の分割ピンディング機構により、従来通りの固定力を保ったまま、解除の際は分割された片側のピンディングのみが作動する為、通常のおよそ半分の力で解除することが可能なペダルです。膝への負担が軽くピンディングに慣れない方や、女性の方にもおすすめです。Look Keo互換のクリートが含まれています。



- TRIPLE
- LOOK COMPATIBLE
- OPTIONAL

Normal: ¥ 8,316 (税込)
Ezy Superior: ¥ 13,167 (税込)

BODY	STEP	WEIGHT	COLOR
ガラス繊維強化樹脂	片面踏みピンディング	290g Ezy Superior 345g	■ Black

US-S / EZY

独自の分割ピンディング機構により、従来通りの固定力を保ったまま、解除の際は分割された片側のピンディングのみが作動する為、通常のおよそ半分の力で解除することが可能なペダルです。着脱可能なケージを付けることによりペダルのキャッチを容易にします。SPD互換クリートが付属します。



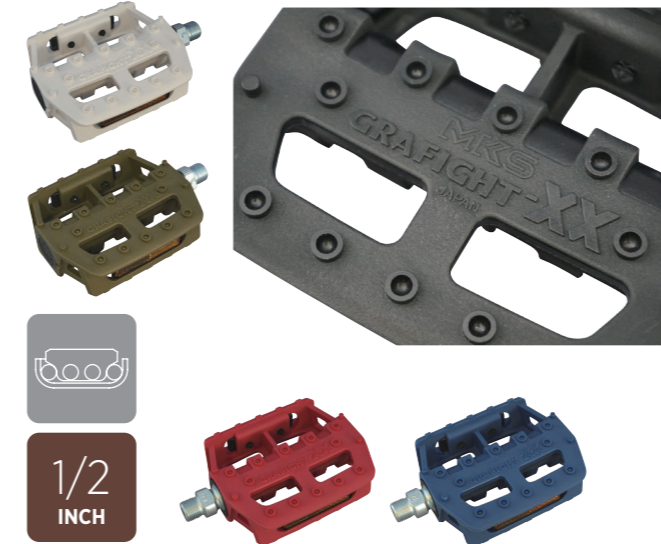
- OPTIONAL
- SPD COMPATIBLE
- OPTIONAL

Normal: ¥ 10,164 (税込)
Ezy: ¥ 14,443 (税込)

BODY	STEP	WEIGHT	COLOR
アルミ合金	両面踏みピンディング	433g Ezy 503g	■ Silver ■ Black

GRAFIGHT-XX

グラスファイバープラスチックを使用した初期のペダルの復刻モデル。アルミ合金の約半分の重量でありながら、高い強度を実現しました。なつかしのMTB、BMXに加え、E-Bikeにも最適です。



- OPTIONAL
- 1/2 INCH

(+ ¥ 350) ¥ 4,290 (税込)

BODY	STEP	WEIGHT	COLOR
ガラス繊維強化樹脂	両面踏み	440g	■ 写真参照

BM-7

1970年代にアメリカ完成車メーカーに採用された人気製品の復刻モデル。一体型の側板はわずかに凹型のコンケーブ形状と、鋭利な歯型により、踏み足を安定させます。



- 装着可能
- 1/2 INCH

(+ ¥ 350) Silver, Black: ¥ 4,972 (税込)
Blue, Red, Gold, Copper: ¥ 5,258 (税込)

BODY	STEP	WEIGHT	COLOR
アルミ合金	両面踏み	366g	■ 写真参照

MKS® FOLDING

FD-7

一回の動作で素早く折りたむことができ、すぐに自転車に乗り出すことが可能なアルミ合金製ペダルです。備えられたリフレクターと、しっかりとした歯型は街乗りペダルとして最適です。



- 装着可能

¥ 6,468 (税込)

BODY	STEP	WEIGHT	COLOR
アルミ合金	両面踏み	487g	■ Silver ■ Black

MT-LITE

鉄製の側板とアルミ合金製のペダルボディを採用したクラシックなマウンテンバイク向けペダルです。側板は大きな歯型が特徴で、鉄製のため転倒時などの衝撃に対する強度を持ちます。



- 装着可能

¥ 4,048 (税込)

BODY	STEP	WEIGHT	COLOR
アルミ合金	両面踏み	439g	■ Silver ■ Black

XC-III

かつてMTBで人気を博したフラットペダル、サンツアーのXC-IIがBlue Lugとのコラボレーションにより復刻しました。MTB/BMXはもちろん、ピストバイクや通勤用バイクにも最適です。※日本と米国ではBlueLugによる独占販売となります。



- 1/2 INCH

(+ ¥ 350) ¥ 7,040 (税込)

BODY	STEP	WEIGHT	COLOR
アルミ合金	両面踏み	400g	■ Silver ■ Black

PB-50

街乗りや一輪車に最適な標準的なペダルです。



¥ 1,276 (税込)

BODY	STEP	WEIGHT	COLOR
PP樹脂	両面踏み	386g	□ White

RUNBER-X

屋内の一輪車用ペダルです。外側のエラストマーのカバーにより床を傷つけにくくなっています。競技用のためリフレクターは付いていません。



¥ 3,003 (税込)

BODY	STEP	WEIGHT	COLOR
PP樹脂	両面踏み	312g	■ Grey ■ Black

UX-D / EZY

軽量でコストパフォーマンスに優れた標準的なエントリーペダルです。着脱が簡単な Ezy仕様もございます。



Normal: ¥ 1,617 (税込)
Ezy: ¥ 5,544 (税込)

BODY	STEP	WEIGHT	COLOR
PP樹脂	両面踏み	249g Ezy 300g	■ Black

PANAMAX / EZY SUPERIOR

当社のプラスチックペダルの中で最も踏み面が大きく、表面にはエラストマー製のグリップシートが備えられたペダルです。



Normal: ¥ 2,662 (税込)
Ezy Superior: ¥ 8,085 (税込)

BODY	STEP	WEIGHT	COLOR
PP樹脂 エラストマー	両面踏み	378g Ezy Superior 441g	■ Black

G-6000

標準的なペダルの一つであり、オールラウンドに使用することができます。一輪車のライダーにも非常に人気があり、踏み面が全体的に広いことが特徴で、グリップ力が高く、リフレクターが内蔵されています。



(+ ¥ 350)

¥ 1,617 (税込)

BODY	STEP	WEIGHT	COLOR
PP樹脂	両面踏み	386g	■ Black

3000S / 3000R

最初に開発したペダルの一つの復刻版です。3000番は当時ロードスターと呼ばれていた実用車に使用するために設計されました。クラシックバイクだけでなく、ラットロッド、ビーチクルーザー、通勤バイク、レジャーバイクなどにも最適です。3000Sはリフレクターがなく、3000Rはリフレクターを搭載したモデルです。



(+ ¥ 350)

3000S: ¥ 4,048 (税込)
3000R: ¥ 4,158 (税込)

BODY	STEP	WEIGHT	COLOR
スチール ゴム	両面踏み	3000S 706g 3000R 703g	■ Black

PB-370

リフレクターを内蔵した標準的な両面踏みのプラスチックペダルです。耐衝撃性に優れます。



(+ ¥ 350)

¥ 1,155 (税込)

BODY	STEP	WEIGHT	COLOR
PP樹脂	両面踏み	330g	■ Black

PB-430

古くからある街乗りなどに最適な標準的なプラスチックペダルです。



¥ 990 (税込)

BODY	STEP	WEIGHT	COLOR
PP樹脂	両面踏み	311g	□ White

TOE CLIP STEEL



¥2,321(税込)

MATERIAL	SIZE
スチール	SS, S, M, L, LL

TOE CLIP STEEL DEEP



¥2,695(税込)

MATERIAL	SIZE
スチール	M, L, LL

TOE CLIP ALLOY



¥2,695(税込)

MATERIAL	SIZE
超々ジュラルミン	S, M, L

HALF CLIP



¥2,453(税込)

MATERIAL	SIZE
スチール	1 size

HALF CLIP DEEP



¥2,574(税込)

MATERIAL	SIZE
スチール	1 size

QUARTER CLIP



¥2,937(税込)

MATERIAL	SIZE	COLOR
樹脂コーティングスチール	1 size	Black

TOE CLIP STEEL W/ LEATHER



¥2,937(税込)

MATERIAL	SIZE	COLOR
スチール	S, M, L	Brown

TOE CLIP STEEL DEEP W/ LEATHER



¥3,300(税込)

MATERIAL	SIZE	COLOR
スチール	M, L, LL	Brown

TOE CLIP ALLOY W/ LEATHER



¥3,300(税込)

MATERIAL	SIZE	COLOR
超々ジュラルミン	S, M, L	Brown

HALF CLIP W/ LEATHER



¥3,190(税込)

MATERIAL	SIZE	COLOR
スチール	1 size	Black Brown

HALF CLIP DEEP W/ LEATHER



¥3,300(税込)

MATERIAL	SIZE	COLOR
スチール	1 size	Black Brown

MT250



¥1,023(税込)

MATERIAL	SIZE
ナイロン樹脂	M, L

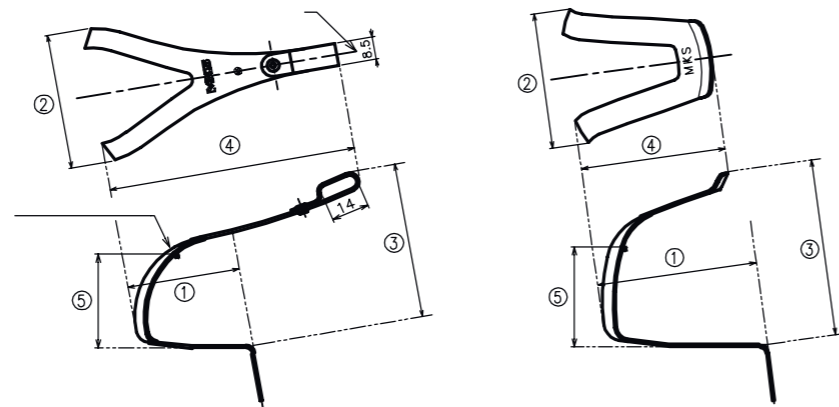
TOE CLIP STEEL DEEP TWIN

2バックルストラップ専用



¥2,937(税込)

MATERIAL	SIZE
スチール	M, L, LL



measured figures (unit: mm)

Toe Clip Steel (Cr plated)					
size	①	②	③	④	⑤
SS	41	51	58	90	31
S	46	51	61	94	31
M	51	51	70	104	37
L	62	51	72	110	37
LL	72	51	80	125	37
Toe Clip Alloy					
S	46	51	61	94	31
M	51	51	70	104	37
L	62	51	72	110	37
Toe Clip Steel Deep (Cr plated)					
M	51	51	74	95	42
L	62	51	78	103	42
LL	72	51	82	114	42

CAGE CLIP



¥3,443(税込)

MATERIAL	SIZE
ステンレス	S, M, L

CAGE CLIP HALF



¥3,212(税込)

MATERIAL	SIZE
ステンレス	M, L

CAGE CLIP QUARTER



¥2,860(税込)

MATERIAL	SIZE
ステンレス	M, L

Toe Clip Adjustable (steel-Cr plated)					
size	①	②	③	④	⑤
S~L	46~62	51	61~72	94~110	
Half Clip (steel-Cr plated)					
L	60	58	61	70	28
Half Clip Deep (steel-Cr plated)					
L	60	58	76	53	42
Quarter Clip (steel-Cr plated/resin coated)					
L	63.7	58	64.2	26.4	40
Cage Clip (stainless steel)					
S	44.8	58	77.5	88.2	41.5
M	52.8	58	79	95.8	41.5
L	65.7	58	83	107.5	41.5

Cage Clip Half (stainless steel)					
size	①	②	③	④	⑤
M	52.8	58	64.3	51.8	41.5
L	65.7	58	68.1	68.7	44.5
Cage Clip Quarter (stainless steel)					
M	46	58	61.8	28.2	42.2
L	58.9	58	63.7	28.2	42.2
MT-250 (plastic)					
M	71	63	98	90	
L	73	68	106	100	

FIT-α SPORTS



¥ 7,953(税込)

MATERIAL	STRAPS	LENGTH	WIDTH
スウェード革 バックル ステンレス	シングル	412mm	バックル部 25mm ストラップ部 12.5mm

FIT-α SPORTS 2 BUCKLE



¥ 12,859(税込)

MATERIAL	STRAPS	LENGTH	WIDTH
スウェード革 バックル ステンレス	ダブル	412mm	バックル部 53mm ストラップ部 12.5mm

FIT-α FIRST



¥ 1,837(税込)

MATERIAL	STRAPS	LENGTH	WIDTH	COLOR
ナイロン バックル ステンレス	シングル	420mm	13mm	Black Grey Yellow Pink Green

CA-NJS



2個セット売り

¥ 6,160(税込)

MATERIAL	SIZE
ステンレス	ハブ軸寸法:10mm エンド厚:5mm

CA-MX14



1個売り

¥ 2,816(税込)

MATERIAL	SIZE
ステンレス	ハブ軸寸法:14mm エンド厚:8mm

CA-MX10



1個売り

¥ 2,816(税込)

MATERIAL	SIZE
ステンレス	ハブ軸寸法:10mm エンド厚:8mm

FIT-α SPIRITS



¥ 3,058(税込)

MATERIAL	STRAPS	LENGTH	WIDTH
パッパロー革 バックル ステンレス	シングル	400mm	12.5mm

FIT-α SPIRITS 2 BUCKLE



¥ 5,874(税込)

MATERIAL	STRAPS	LENGTH	WIDTH
パッパロー革 バックル ステンレス	ダブル	400mm	バックル部 40.5mm ストラップ部 12.5mm

MC-2



¥ 2,453+税

DESCRIPTION
現行の3穴サイクリングシューズにクラシックなシュープレートを取り付けることができ、昔ながらのペダルと現行のシューズを合わせて使うことができます。三ヶ島製品ではトラックペダル、ROYAL NUEVO&SUPREME用

REFLECTOR SET



¥ 440(税込)

MATERIAL
プラスチック 4個セット 取付ボルト&ナット付属

BEE BUTT

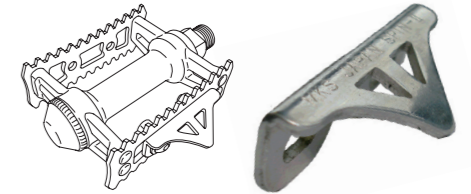


NEW

価格検討中

MATERIAL
アルミ合金 取付ボルト&ナット付属

SPIN-2



¥ 979(税込)

MATERIAL
アルミ合金 取付ボルト&ナット付属

CAP SPANNER



¥ 550(税込)

MATERIAL	SIZE
スチール	長さ108mm 板厚2mm

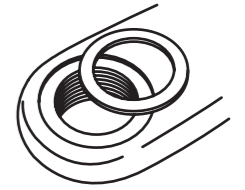
PEDAL SPANNER



¥ 1,100(税込)

MATERIAL	SIZE
スチール	長さ165mm 板厚3.2mm

CRANK SPACERS



¥ 451(税込)

MATERIAL
スチール 4個セット

US-S SPD 互換



¥ 1,969(税込)

US-L Keo 互換



¥ 2,211(税込)

MC-1 プラスチッククリート EXA専用



¥ 2,640(税込)

MC-3 アルミクリート EXA専用



¥ 4,400(税込)

US-A Time ATAC 互換



¥ 1,628(税込)

EZY ADAPTER SET



¥ 3,740(税込)

EZY SUPERIOR ADAPTER SET



¥ 4,400(税込)

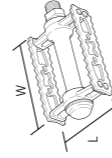
EZY STOPPERS



¥ 275(税込)

製品名	FD-7 WIDE	Pretzel	SYLVAN GORDITO	Seahorse	SYLVAN ROAD	SYLVAN TOURING	SYLVAN TRACK	SYLVAN STREAM	SYLVAN ROAD NEXT	SYLVAN TOURING NEXT	SYLVAN TRACK NEXT	SYLVAN STREAM NEXT
カラー	→P4 シルバー/ブラック	→P4 シルバー/ブラック	→P5 シルバー/ブラック	→P5 シルバー/ブラック	→P6, 7, 8 シルバー/ブラック	→P6, 7, 8 シルバー/ブラック	→P6, 7, 8 シルバー/ブラック	→P6, 7, 8 シルバー/ブラック	→P6, 7, 9 シルバー/ブラック	→P6, 7, 9 シルバー/ブラック	→P6, 7, 9 シルバー/ブラック	→P6, 7, 9 シルバー/ブラック
ボディ	アルミ	アルミ	アルミ	アルミ	アルミ	アルミ	アルミ	アルミ	鋳面仕上げアルミ	鋳面仕上げアルミ	鋳面仕上げアルミ	鋳面仕上げアルミ
側板	アルミ	アルミ	アルミ	—	アルミ	アルミ	アルミ	アルミ	アルミ	アルミ	アルミ	アルミ
ベアリング	カップ&コーンベアリング	カップ&コーンベアリング	カップ&コーンベアリング	カップ&コーンベアリング	カップ&コーンベアリング	カップ&コーンベアリング	カップ&コーンベアリング	カップ&コーンベアリング	トリプルシールドベアリング	トリプルシールドベアリング	トリプルシールドベアリング	トリプルシールドベアリング
踏み面	両面踏み	両面踏み	両面踏み	両面踏み	片面踏み	両面踏み	片面踏み	両面踏み	片面踏み	両面踏み	片面踏み	両面踏み
サイズ※1	W92 × L110	W94 × L114	W94 × L85	W72 × L93	W99 × L61	W94 × L63	W80 × L61	W79 × L61	W99 × L61	W94 × L63	W80 × L61	W79 × L61
製品特徴												
Ezy / Ezy Superior ラインナップ	—	Ezy Superior 仕様あり	—	—	—	—	—	—	Ezy Superior 仕様あり	Ezy Superior 仕様あり	Ezy Superior 仕様あり	Ezy Superior 仕様あり
トークリップ装着	×	×	○	×	◎	○	◎	○	◎	○	◎	○
リアフレクター	◎	◎	○	◎	×	○	×	○	×	○	×	○
ペダ重量※2	562g	530g (593g)	430g	340g	360g	391g	343g	343g	350g (385g)	338g (393g)	318g (373g)	318g (373g)
価格 (税込)	¥ 8,316	Normal ¥ 7,161 Ezy Superior ¥ 12,936	¥ 6,006	¥ 4,840	¥ 4,851	¥ 5,082	¥ 4,851	¥ 4,851	Normal ¥ 9,130 Ezy Superior ¥ 13,750	Normal ¥ 9,130 Ezy Superior ¥ 13,750	Normal ¥ 9,130 Ezy Superior ¥ 13,750	Normal ¥ 9,130 Ezy Superior ¥ 13,750

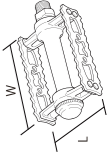
※1 サイズ表記
W: 踏み面幅 (mm)
L: 踏み面前後長 (mm)



※2 0内はEzy仕様またはEzy Superior仕様のペダ重量
※3 価格は全て税込です。原材料や市場の変化により仕様・価格などの変更、あるいは生産中止とすることがありますので、あらかじめご了承ください。

製品名	ALLWAYS	LAMBDA	GAMMA	RMX	COMPACT	CYGMA	CT-LITE	IC-LITE	PROMENADE	UB-LITE	ESPRIT	MT-E
カラー	→P10 シルバー/ブラック	→P10 シルバー/ブラック	→P10 シルバー/ブラック	→P10 コスミックシルバー	→P11 グレー/ブラック	→P11 シルバー	→P11 シルバー/ブラック	→P11 シルバー/ブラック	→P12 チタン/ブラック	→P12 シルバー/ブラック	→P12 チタン	→P12 シルバー/ブラック
ボディ	アルミ	アルミ	アルミ	アルミ	押出成形CNC削り出しアルミ	アルミ	アルミ	アルミ	アルミ	アルミ	アルミ	アルミ
側板	—	アルミ	アルミ	—	—	—	—	—	アルミ	アルミ	アルミ	—
ベアリング	トリプルシールドベアリング	カップ&コーンベアリング	カップ&コーンベアリング	カップ&コーンベアリング	シールドベアリング & フッシュ	シールドベアリング & フッシュ	カップ&コーンベアリング	カップ&コーンベアリング	カップ&コーンベアリング	カップ&コーンベアリング	カップ&コーンベアリング	カップ&コーンベアリング
踏み面	両面踏み	両面踏み	両面踏み	両面踏み	両面踏み	両面踏み	両面踏み	両面踏み	両面踏み	両面踏み	両面踏み	両面踏み
サイズ※1	W84 × L110	W78 × L119	W78 × L118	W90 × L86	W75 × L67	W73 × L64	W93 × L66	W93 × L67	W85 × L64	W93 × L64	W94 × L68	W102 × L64
製品特徴												
Ezy / Ezy Superior ラインナップ	Ezy Superior 仕様あり	Ezy Superior 仕様あり	Ezy Superior 仕様あり	—	Ezy 仕様あり	Ezy 仕様あり	—	—	Ezy 仕様あり	Ezy 仕様あり	Ezy Superior 仕様あり	Ezy 仕様あり
トークリップ装着	×	×	×	×	×	○	○	×	○	○	○	◎
リアフレクター	×	◎	◎	◎	○	○	○	◎	○	○	○	○
ペダ重量※2	381g (436g)	420g (483g)	450g (513g)	384g	233g (303g)	240g (310g)	343g	365g	305g (355g)	314g (365g)	352g (415g)	323g (374g)
価格 (税込)	Normal ¥ 8,316 Ezy Superior ¥ 12,936	Normal ¥ 6,006 Ezy Superior ¥ 11,781	Normal ¥ 7,161 Ezy Superior ¥ 12,936	¥ 3,927	Normal ¥ 11,660 Ezy ¥ 14,300	Normal ¥ 5,313 Ezy ¥ 10,054	¥ 3,696	¥ 3,927	Normal ¥ 4,972 Ezy ¥ 9,933	Normal ¥ 4,972 Ezy ¥ 9,933	Normal ¥ 5,203 Ezy Superior ¥ 11,550	Normal ¥ 3,586 Ezy ¥ 9,702

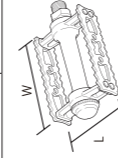
※1 サイズ表記
W: 踏み面幅 (mm)
L: 踏み面前後長 (mm)



※2 0内はEzy仕様またはEzy Superior仕様のペダ重量
※3 価格は全て税込です。原材料や市場の変化により仕様・価格などの変更、あるいは生産中止とすることがありますので、あらかじめご了承ください。

製品名	TOURING-LITE →P13	TOURING-LITE Short →P13	GR-9 →P14	GR-10 →P14	URBAN PLAT- FORM →P14	AR-2 →P14	SUPREME →P15	RX-1 →P15	ROYAL NUEVO →P15	US-L →P16	US-S →P16	FD-7 →P16
カラー	シルバー/ブラック	シルバー/ブラック	シルバー/ブラック	シルバー/ブラック	シルバー/ブラック	シルバー/ブラック	シルバー/ブラック	ブラック	サチンシルバー	ブラック	シルバー	シルバー/ブラック
ボディ	アルミ	アルミ	アルミ	アルミ	アルミ	アルミ	アルミ 鏡面仕上げ	アルミ 鏡面仕上げ	アルミ 鏡面仕上げ	ガラス繊維 強化樹脂	アルミ	アルミ
側板	アルミ アルマイト	アルミ アルマイト	—	—	—	—	アルミ研摩仕上げ シルバー/CP ブラック/ アルマイト	アルミ研摩仕上げ アルマイト	高回転性能 カップ&コーン ベアリング	—	—	アルミ
ベアリング	高回転性能 カップ&コーン ベアリング	高回転性能 カップ&コーン ベアリング	カップ&コーン ベアリング	カップ&コーン ベアリング	トリプルシールド ベアリング	カップ&コーン ベアリング	最高回転性能 シールドベアリング	最高回転性能 シールドベアリング	高回転性能 カップ&コーン ベアリング	トリプルシールド ベアリング	シールドベアリング &ブッシュ	カップ&コーン ベアリング
踏み面	両面踏み	両面踏み	片面踏み	片面踏み	片面踏み	片面踏み	片面踏み	片面踏み	片面踏み	片面踏み ピンディング	両面踏み ピンディング	両面踏み
サイズ※1	W93 × L69	W86 × L69	W70 × L78	W76 × L88	W75 × L67	W100 × L62	W84 × L60	W86 × L61	W84 × L60	W68 × L87	W64 × L53(Cover) W69 × L84(Cage)	W91 × L67
ペダ重量※2	320g	312g (375g)	299g	340g	310g (365g)	283g (344g)	294g	281g	297g	290g (345g)	433g (503g)	487g
価格 (税込)	¥7,051	Normal ¥7,051 Ezy Superior ¥12,012	¥3,696	¥3,927	Normal ¥6,237 Ezy Superior ¥10,857	Normal ¥3,696 Ezy ¥9,823	¥17,600	¥15,950	¥14,300	Normal ¥8,316 Ezy Superior ¥13,167	Normal ¥10,164 Ezy ¥14,443	¥6,468

※1
サイズ表記
W:踏み面幅(mm)
L:踏み面前後長(mm)



※2
()内はEzy仕様またはEzy Superior仕様のペダ重量
※3
価格は全て税込です。原材料や市場の変化により仕様・価格などの変更、あるいは生産中止とすることがありますので、あらかじめご了承ください。

製品名	GRAFIGHT-XX →P17	BM-7 →P17	MT-LITE →P17	XC-III →P17	PB-50 →P18	RUNBER-X →P18	G-6000 →P18	3000S/3000R →P18	UX-D →P19	PANAMAX →P19	PB-370 →P19	PB-430 →P19
カラー	ブラック/カーキ/ホワイト/ブルー/レッド	シルバー/ブラック/ゴールド/ブルー/レッド/カッパー	シルバー/ブラック	シルバー/ブラック	ホワイト	グレー/ブラック	ブラック	ブラック	ブラック	ブラック	ブラック	ホワイト
ボディ	ガラス繊維 強化樹脂	アルミ	アルミ	アルミ	PP樹脂	PP樹脂	PP樹脂	スチール	PP樹脂	PP樹脂 エラストマー	PP樹脂	PP樹脂
側板	—	アルミ アルマイト	スチール 塗装	アルミ アルマイト	—	—	—	ゴム	—	—	—	—
ベアリング	カップ&コーン ベアリング	カップ&コーン ベアリング	カップ&コーン ベアリング	カップ&コーン ベアリング	カップ&コーン ベアリング	カップ&コーン ベアリング	カップ&コーン ベアリング	カップ&コーン ベアリング	カップ&コーン ベアリング	カップ&コーン ベアリング	カップ&コーン ベアリング	カップ&コーン ベアリング
踏み面	両面踏み	両面踏み	両面踏み	両面踏み	両面踏み	両面踏み	両面踏み	両面踏み	両面踏み	両面踏み	両面踏み	両面踏み
サイズ※1	W102 × L87	W98 × L61	W97 × L64	W100 × L90	W100 × L69	W100 × L82	W94 × L75	W100 × L73	W90 × L69	W89 × L98	W95 × L72	W85 × L72
ペダ重量※2	440g	366g	439g	400g	386g	312g	386g	3000S: 706g 3000R: 703g	249g (300g)	378g (441g)	330g	311g
価格 (税込)	¥4,290	シルバートラック: ¥4,972 ブルー/レッド/ ゴールド/カッパー: ¥5,258	¥4,048	¥7,040	¥1,276	¥3,003	¥1,617	3000S: ¥4,048 3000R: ¥4,158	Normal ¥1,617 Ezy ¥5,544	Normal ¥2,662 Ezy Superior ¥8,085	¥1,155	¥990

※1
サイズ表記
W:踏み面幅(mm)
L:踏み面前後長(mm)



※2
()内はEzy仕様またはEzy Superior仕様のペダ重量
※3
価格は全て税込です。原材料や市場の変化により仕様・価格などの変更、あるいは生産中止とすることがありますので、あらかじめご了承ください。